



DESARROLLO

Campo Chico





Un espacio ideal para la vida en familia

Való presenta Campo Chico, un desarrollo de primera calidad en zona sur. Este proyecto ofrece una oportunidad única para quienes buscan una casa, en barrio con seguridad, construcción premium y espacios ideales para la vida en familia.

DETALLES DE CALIDAD



Lotes individuales
de 360 m² y 300 m²



Barrio cerrado
con seguridad



Todos los servicios
subterráneos



Construcción
premium





BARRIO

Planimetría de loteo





TIPOLOGÍAS

LOTE 16

Casa de 2 plantas de 220 metros cuadrados, sobre un terreno propio de 360m². Orientación fondo norte.

PLANTA BAJA

Ingreso principal a living comedor, cocina integrada y amplios espacios con tender y lavadero separado. Baño social y una amplia galería con patio de 130 m² ideal para piscina. Cochera para dos vehículos.



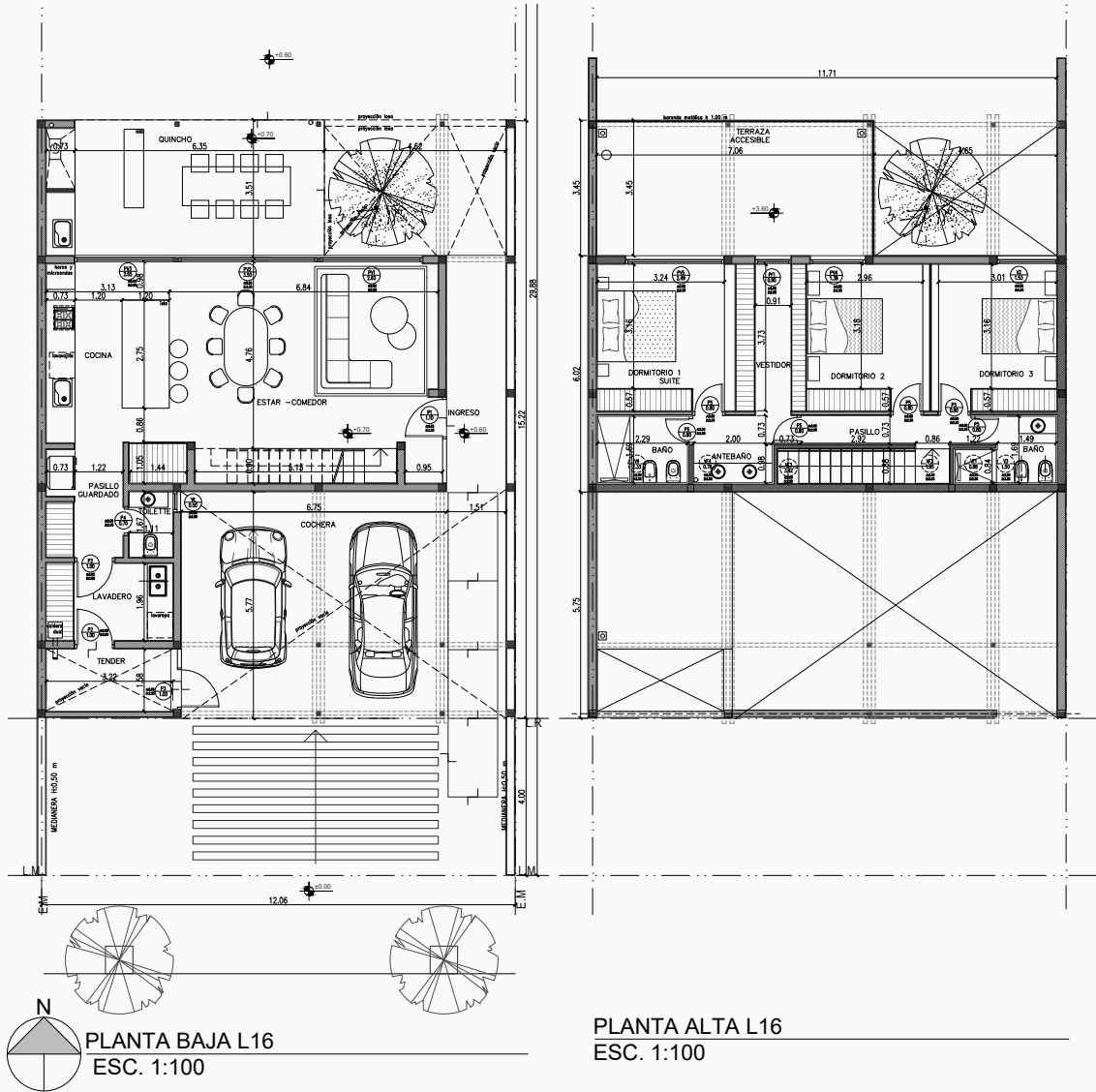
PLANTA ALTA

Dormitorio principal con baño en suite y vestidor. Dos habitaciones secundarias con baño completo y ventanas orientación norte.

Incluye aberturas DVH, anafe, horno y caldera dual. Se entrega con radiadores instalados e interior de placares y vestidor completo.

PLANTAS

Planimetría casas





TIPOLOGÍAS

LOTE 17 Y 18

Dos casas de 2 plantas de 220 metros 2 cubiertos, sobre un terreno propio de 360m2. Orientación fondo norte.

PLANTA BAJA

Ingreso principal a living comedor, cocina integrada y amplios espacios con tender y lavadero separado. Habitación principal en planta baja, con vestidor y baño en suite.

Baño social y una amplia galería con patio de 110 m2 ideal para piscina. Cochera para dos vehículos.



PLANTA ALTA

Dos dormitorios con baño completo. Posibilidad de ampliación para un cuarto dormitorio.

Incluye aberturas DVH, anafe, horno y caldera dual. Se entrega con radiadores instalados e interior de placares y vestidor completo.

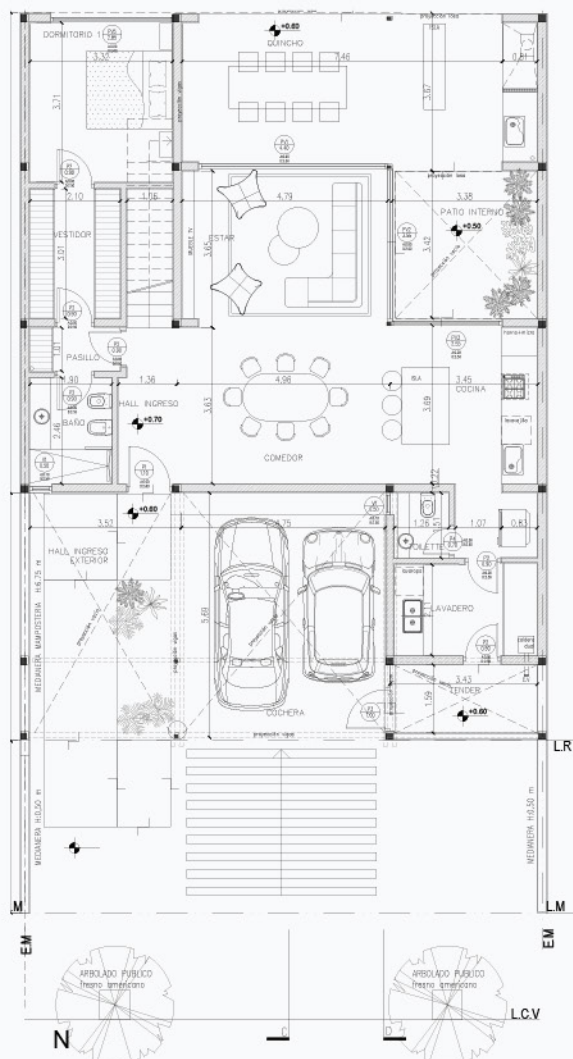


PLANTAS

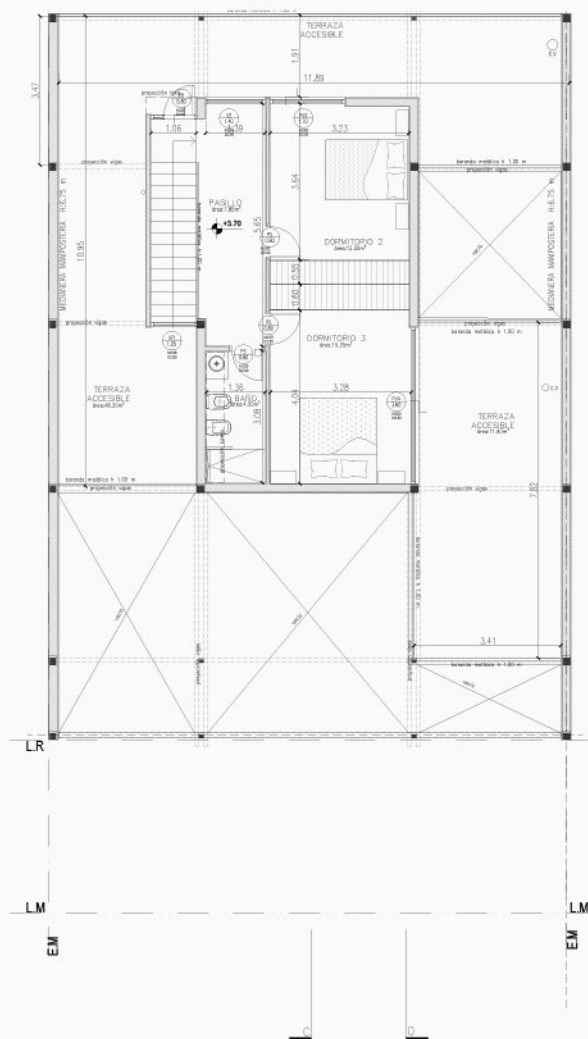
Planimetría

casas

PLANTA BAJA



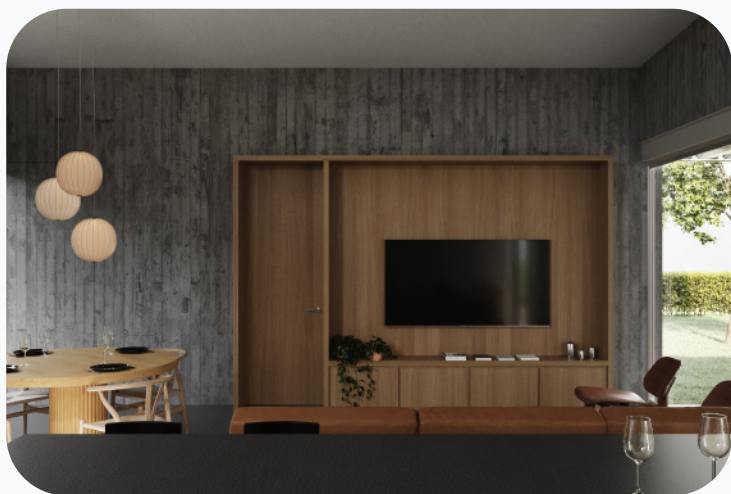
PLANTA ALTA



TIPOLOGÍAS

LOTE 19

Dos casas desarrolladas en su totalidad en **planta baja** de primera calidad. Sobre un terreno propio de 300 m² y 180 m² cubiertos. Construidas en **hormigón visto**. Orientación fondo norte.



Ingreso al living comedor de amplios espacios con cocina integrada completa. Tres dormitorios, el principal con baño en suite y vestidor. Dos dormitorios secundarios con baño completo y placar. Salida directa al patio.

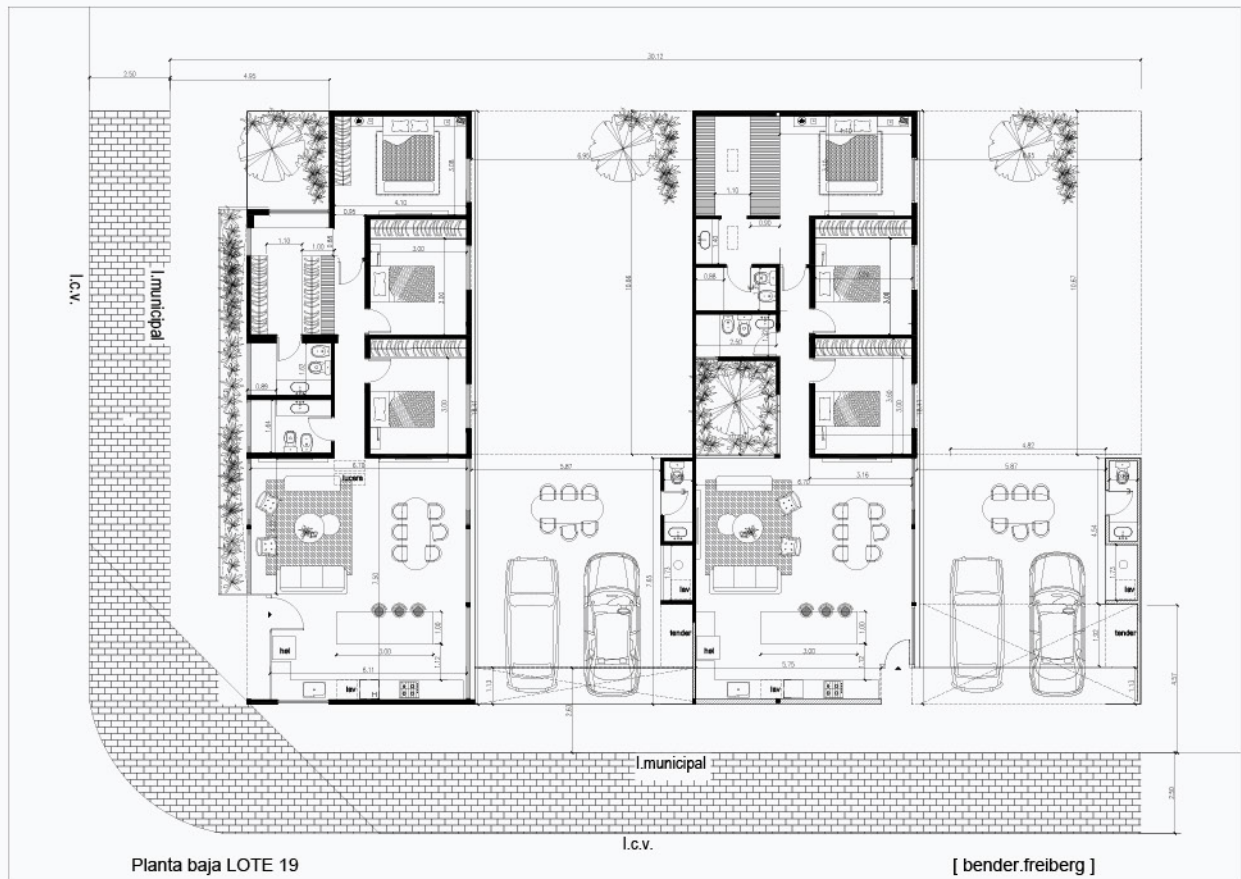
Cochera galería, integrada al patio, haciendo este espacio amplio para el disfrute social. Baño en galería y posibilidad de piscina.

Incluye aberturas DVH, anafe, horno y caldera dual. Se entrega con radiadores instalados e interior de placares y vestidor completo.



PLANTAS

Planimetría casas



PLANTA BAJA





TIPOLOGÍAS

LOTE 20

Dos casas de 2 plantas de 200 metros 2 cubiertos, sobre un terreno propio de 300m2.

PLANTA BAJA

Ingreso principal a living de doble altura, comedor, cocina integrada y amplios espacios. Posee un baño social y salida directa a galería y patio. Cuenta con 2 dormitorios en planta baja con placar y baño completo. Patio con posibilidad de piscina.



PLANTA ALTA

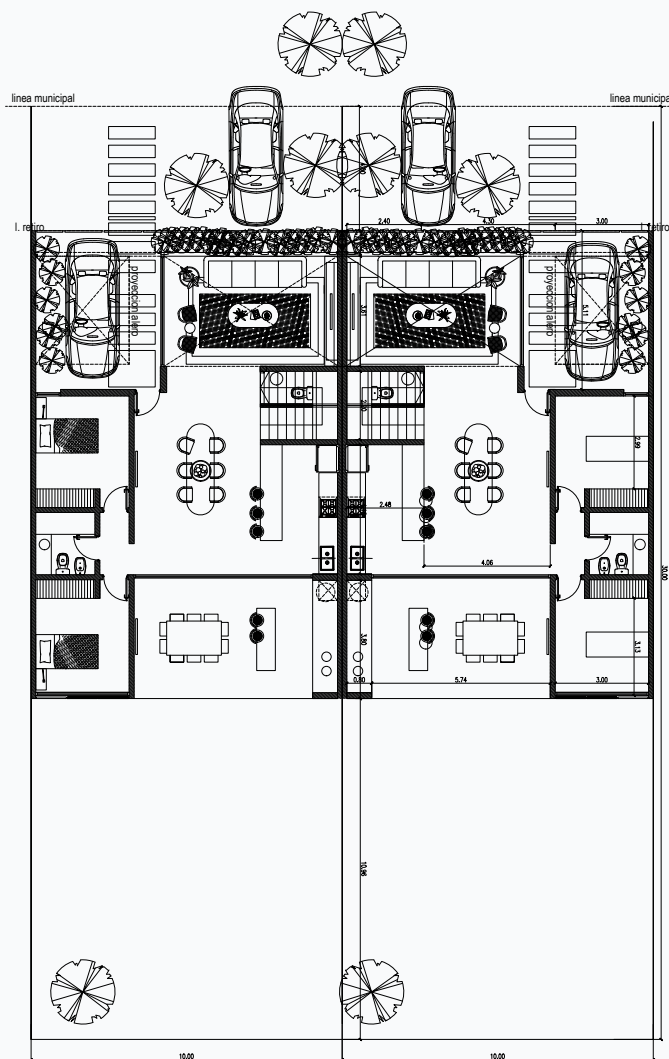
uite principal de grandes dimensiones, placar, vestidor y baño completo en suite.

Incluye aberturas DVH, anafe, horno y caldera dual. Se entrega con radiadores instalados e interior de placares y vestidor completo.

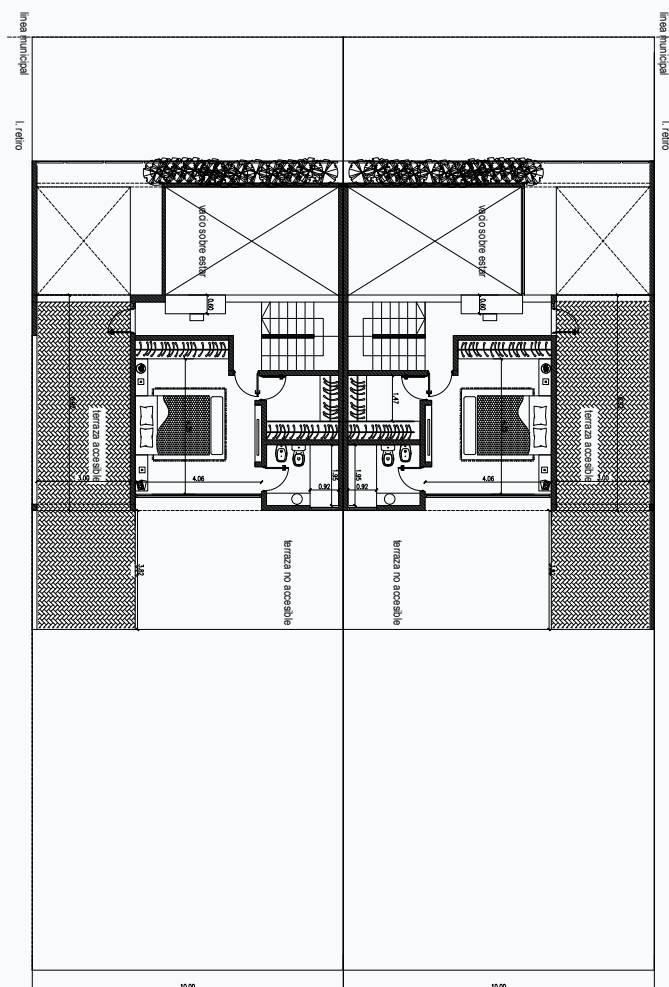


PLANTAS

Planimetría casas



PLANTA BAJA



PLANTA ALTA

Soñamos en grande

